

RICICLABRUZZO **+ DIFFERENZIATA – RIFIUTI**

TERAMO, 12 DICEMBRE 2011

20 slides
per pochi minuti
di attenzione
Grazie

Giancarlo Odoardi

Il punto su:

- autocompostaggio
- registro regionale CD
- compostaggio in loco



In principio fu il ... protocollo di intesa

- 19

MONDOCOMPOST

Progetto di promozione del
compostaggio domestico

mondocompost

Alla firma

17 giugno 2010



**mondo
compost**



RICICLABRUZZO
+ DIFFERENZIATA - RIFIUTI



I seminari in/formativi

- 18

23 marzo - Pescara
24 marzo - Chieti
1 aprile - Teramo
7 aprile - L'Aquila

Mondocompost

Aprile 2011
Primo ciclo

Vi interessa
l'autocompostaggio?



mondo
compost



RICICLABRUZZO
+ DIFFERENZIATA - RIFIUTI



I seminari in/formativi

- 17

- 11 luglio - Pescara
- 12 luglio - Teramo
- 13 luglio - Chieti
- 14 luglio - L'Aquila

Mondocompost

Luglio 2011
Secondo ciclo

A scuola di
autocompostaggio



I seminari in/formativi

- 16

23 novembre 2011
Manoppello Scalo – PE
Settimana europea riduzione rifiuti

Mondocompost

23 novembre 2011
La conferenza finale

La manovra del compost

REGIONE ABRUZZO

mondo compost

Regione Abruzzo
Osservatorio Regionale Rifiuti

Progetto di promozione dell'autocompostaggio in Abruzzo
www.mondocompost.it

CONFERENZA FINALE

23 novembre 2011
Ore 9,30 - 13,30
Sala Polivalente
Harol Wojtyła
Piazza Zambra
Manoppello Scalo
MANOPPELLO (PE)

LA MANOVRA DEL COMPOST

5 Meno rifiuti gettati via

Le relazioni

- La partecipazione al progetto: numeri e obiettivi raggiunti
- Il registro regionale dei compostatori domestici
- Testimonianze di esperienze, problematiche normative, misure di ecofiscali

La favola rotonda

Il ruolo dell'autocompostaggio nelle economie degli enti locali, nella prospettiva di una sempre maggiore riduzione della produzione dei rifiuti e dei relativi costi di gestione

A cura di: Ecoistituto Abruzzo

In collaborazione con: edenia società cooperativa

In collaborazione con il Comune di MANOPPELLO (PE)

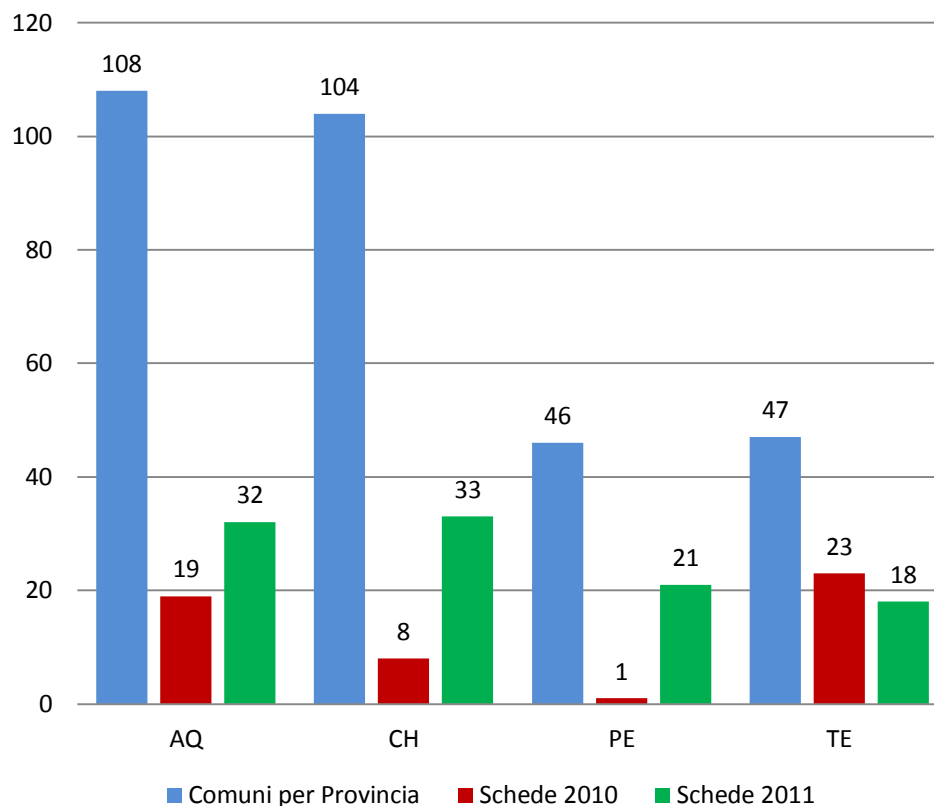


* Nell'ambito teramano 16 schede sono state recuperate dai dati in possesso dell'Osservatorio provinciale rifiuti

Mondocompost

I Comuni rispondono
alla scheda di rilevamento
da 51* nel 2010
a 105 nel 2011

La risposta dei Comuni

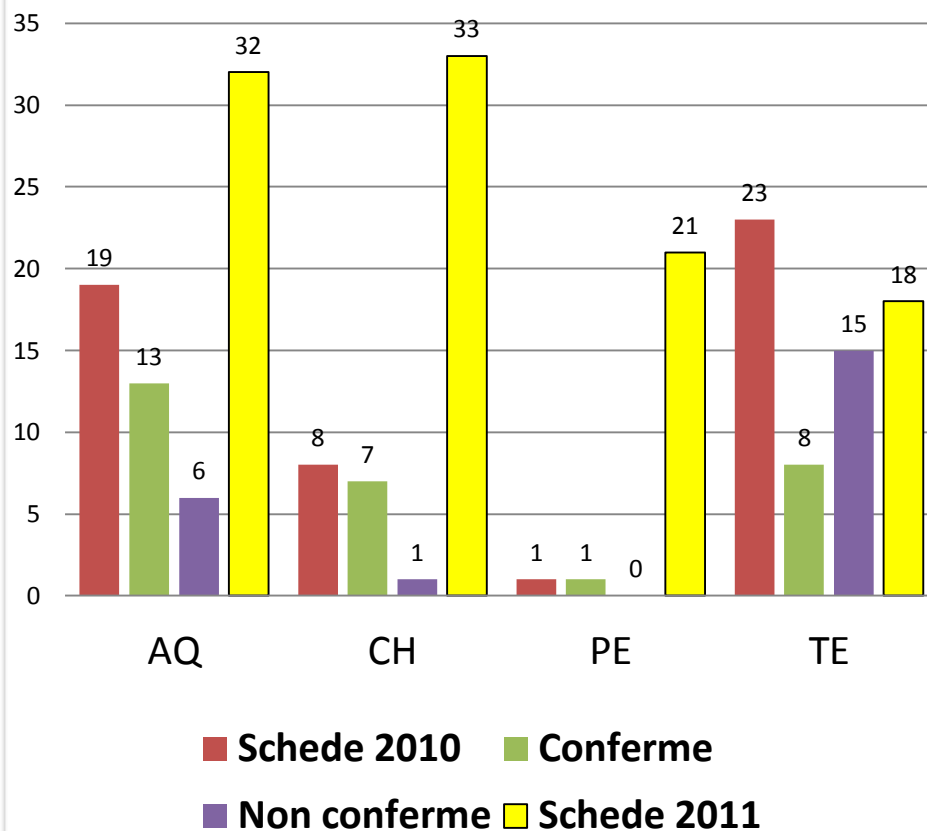


Dei **51** comuni del primo rilevamento, **29** compilano anche la seconda scheda, mentre **22** non rispondono

Mondocompost

Come varia
l'attenzione
dei comuni

Dinamica riscontro schede



Comuni con attività in corso e avviate

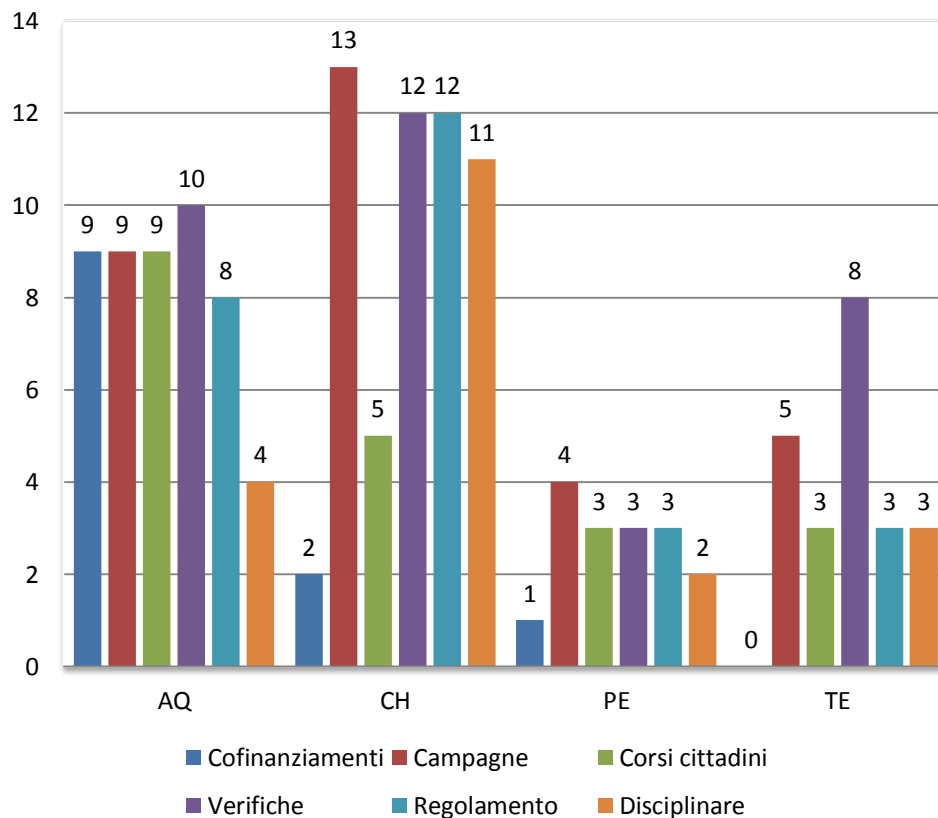
AQ	CH	PE	TE
13	14	4	9

Anno 2011

mondocompost

12 cofinanziamenti
31 campagne informative
20 corsi formativi ai cittadini
33 attività di verifiche
26 regolamenti
20 disciplinari

Dettagli organizzativi



Il girone delle compostiere

- 12

Comuni con attività in corso e avviate

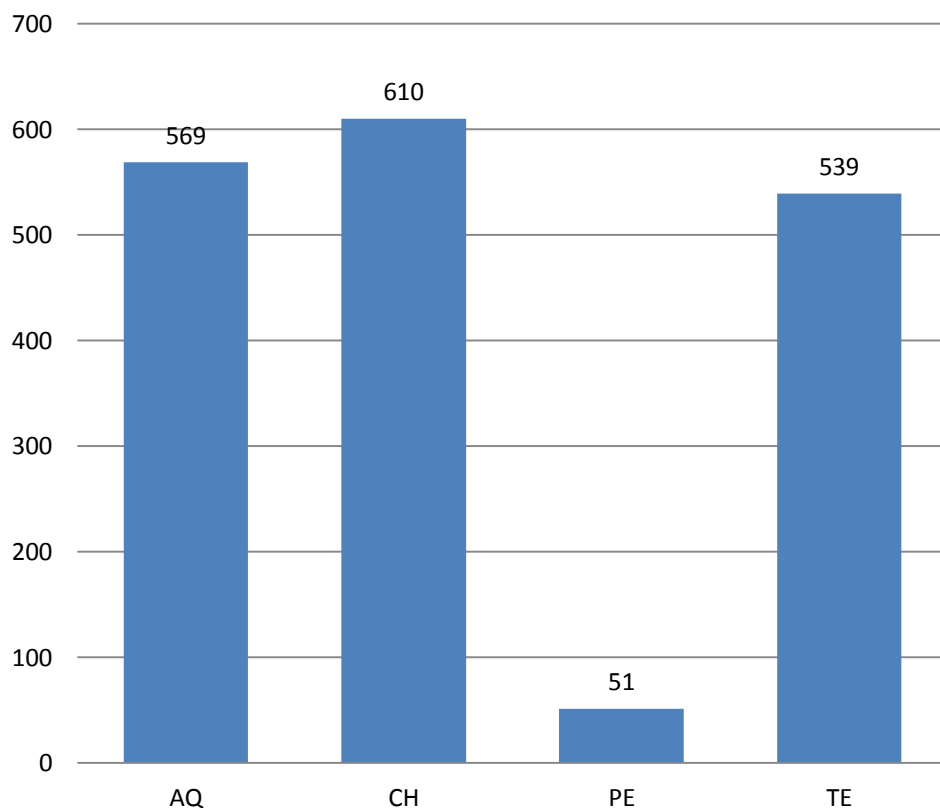
AQ	CH	PE	TE
13	14	4	9

Anno 2011

mondocompost

Il totale regionale è di 1.769

Compostiere distribuite



Compostatori e compostatrici: quanti siete?

- 11

Comuni con attività in corso e avviate

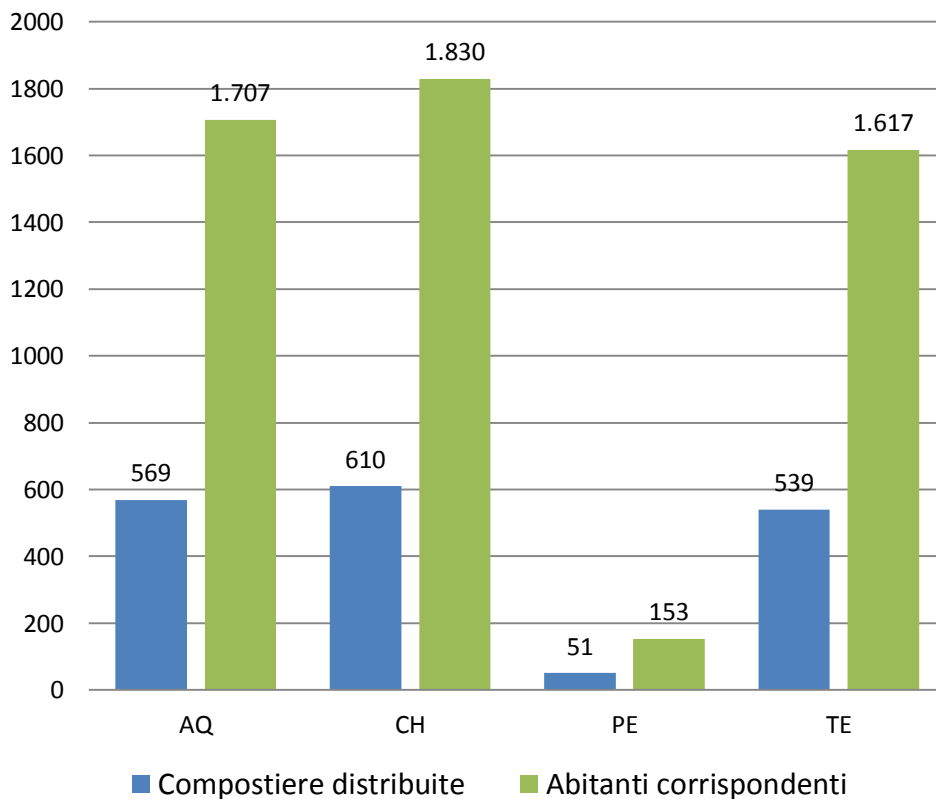
AQ	CH	PE	TE
13	14	4	9

Anno 2011

Mondocompost

Ogni compostiera
è in dotazione
ad una famiglia
composta mediamente
da 3 componenti
Totale: 5.307 abitanti

Adesioni presunte in abitanti



Il peso della pratica

- 10

Comuni con attività in corso e avviate

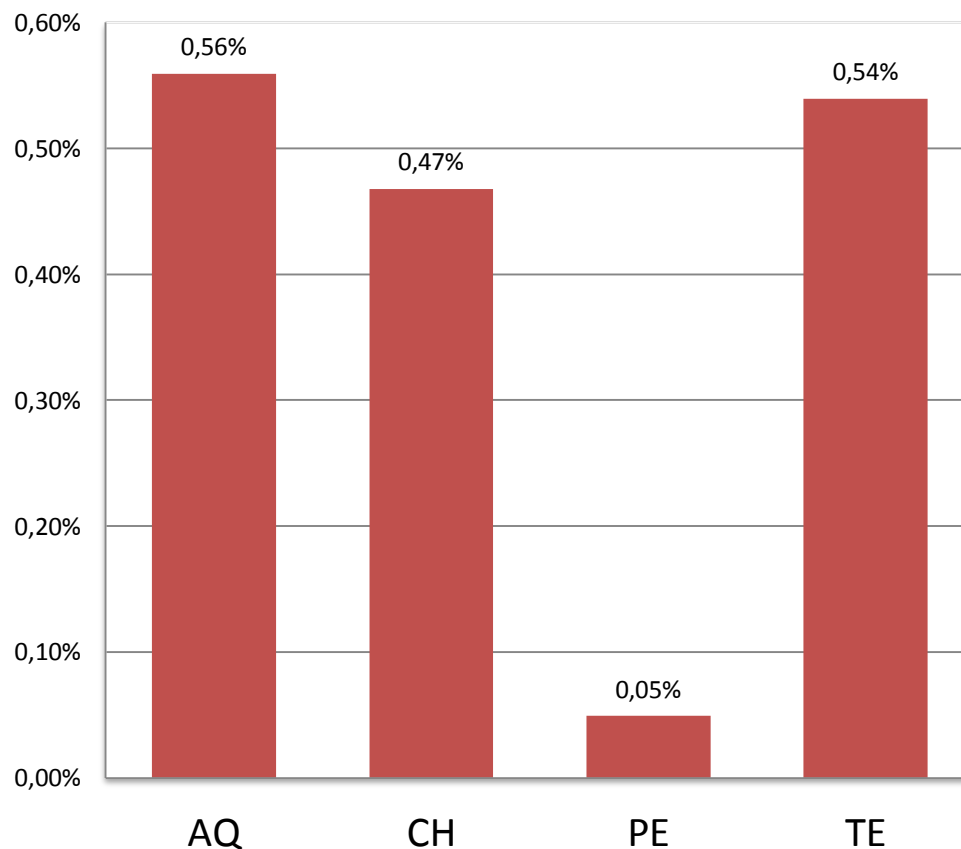
AQ	CH	PE	TE
13	14	4	9

Anno 2011

Mondocompost

Totale: 5.307 praticanti
Cioè lo **0,41%** regionale

Quelli dell'autocompostaggio



La ... somma di tutte le somme

- 9

Comuni con attività in corso e avviate			
AQ	CH	PE	TE
13	14	4	9

Dal 2000

Mondocompost

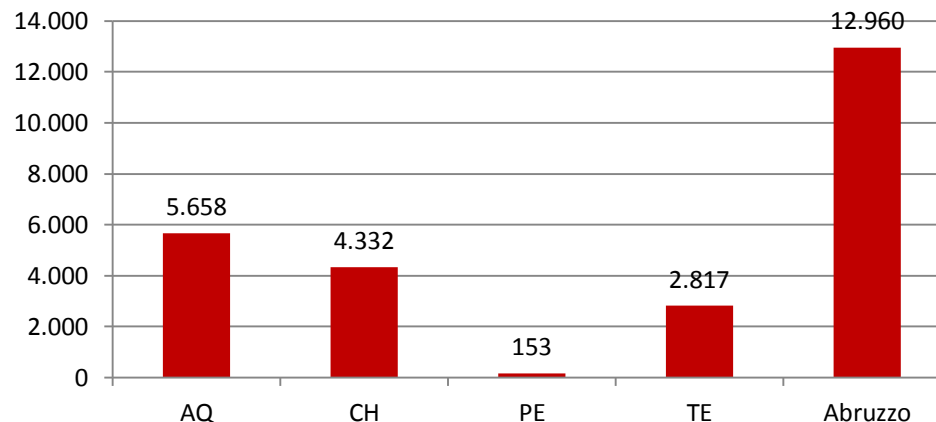
Tutto compreso!

Totale: 12,960 praticanti
Cioè lo 0,99% regionale

La sfida del 10%

L'esperienza abruzzese	AQ	CH	PE	TE	Abruzzo
Comuni con attività al 2011	13	14	4	9	40
Abitanti corrispondenti	17.576	47.583	14.155	98.337	177.651
Compostiere 2011	569	610	51	539	1.769
Compostatori domestici	1.707	1.830	153	1.617	5.307
Compostiere fino al 2010	1.317	834	0	400	2.551
Compostatori domestici	3.951	2.502	0	1.200	7.653

Totale praticanti



L'esperienza della Lombardia

- 8

... Abbiamo calcolato che producendo compost da **148.500 compostiere** è possibile risparmiare l'immissione nel sistema di gestione **22.275 tonnellate** di rifiuti organici, l'equivalente di un **impianto di compostaggio di media taglia**. I vantaggi del compostaggio, da un punto di vista ambientale, sono stati misurati con il metodo LCA (Life Cycle Assessment): mancata emissione di gas serra pari a **460.000 kg di CO2 all'anno**, **6.630.000 kWh di energia annua risparmiata** – pari a quanto consuma la lavastoviglie funzionando più di 4.000.000 volte - **270 m3 di acqua non consumata all'anno** ...



Piano d'azione per la riduzione dei rifiuti urbani

Riduciamo i rifiuti in Lombardia!



Proiettando il ragionamento su scala nazionale, appare realistico immaginare la possibilità di estendere il compostaggio domestico ed una fetta di popolazione pari al 3-5%, sottraendo quindi circa 170-290.000 t/a di scarti organici dalla produzione totale di rifiuti. ■

E allora?

mondo
compost



RICICLABRUZZO
+ DIFFERENZIATA - RIFIUTI



Il registro regionale dei compostatori domestici

Modulo di iscrizione

La tua e-mail

Solo il tuo nome

La tua età (solo il numero)

Il tuo Comune

La tua Provincia
 Chieti L'Aquila
 Pescara Teramo

Hai sottoscritto una convenzione comunale?
 SI NO

Seleziona il tuo metodo o la tua compostiera attuale
 Buca Cumulo Vaso
 Cassetta Cassone di legno Bidone rotante
 Silos a rete Plastica (classica) Altro (aggiungere)

Puoi descrivere qui

Da quanti anni fai compostaggio domestico?
 E' il primo anno 2 anni 3 anni
 4 anni 5 anni 6 anni
 7 anni 8 anni Oltre 9 anni

Spazio per messaggi



Entra a far parte della comunità dei compostatori domestici d'Abruzzo



Il registro dei compostatori domestici d'Abruzzo - 6

Entra a far parte della comunità dei
compostatori domestici d'Abruzzo
Il registro regionale



La Regione Abruzzo
In collaborazione con i Comuni
ISTITUISCE

REGISTRO compostatori domestici

Il REGISTRO è curato da:



l'Osservatorio Regionale Rifiuti
e dai Comuni di volta in volta interessati



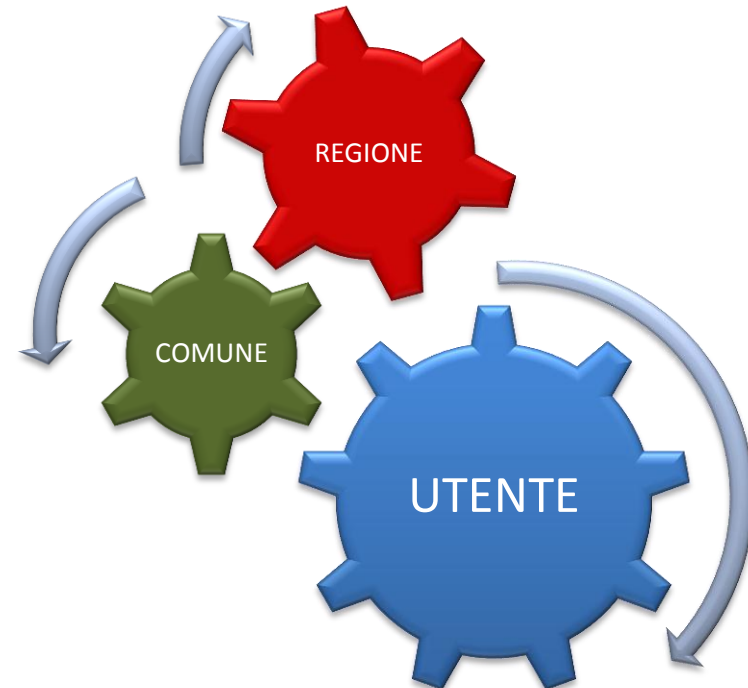
Un sistema ad ingranaggi

- 5

Entra a far parte della comunità dei **compostatori domestici d'Abruzzo**
Il registro regionale



Regione Abruzzo
Associazioni Comuni



Si può fare di più: il compostaggio in loco

- 4

OLTRE L'AUTOCOMPOSTAGGIO e prima del processo industriale

Centri commerciali, mense e attività di catering, scuole, ospedali, carceri, alberghi, campeggi, gruppi di famiglie, condomini e comunità, località distanti da centri di trattamento, ecc.



mondo
compost



RICICLABRUZZO
+ DIFFERENZIATA - RIFIUTI



Le compostiere elettromeccaniche

Esistono centinaia e centinaia di modelli già installati e funzionanti in Europa da decine di anni



- costi di trasporto

... **eliminare il trasporto** degli scarto organici è una scelta sostenibile che riduce le emissioni di anidride carbonica e produce economie nei costi di gestione dei rifiuti ...

+ efficienza di raccolta

... **eliminando in loco** la frazione organica, la raccolta delle frazioni residue, secche e riciclabili, può avvenire con frequenze ridotte e con maggiore efficacia, riducendo ulteriormente le emissioni di CO2 ...



Compostiere elettromeccaniche: punti di forza

- 2

Comunità equivalenti servite

- da 30 a 300 famiglie e oltre (3.000)
- quantitativi trattati: da 5 a 62 T/anno
- modelli anche per 800 T/anno



Il bilancio

Costi

- investimento iniziale
- minima manutenzione



Risparmi

- raccolta
- trasporto
- smaltimento



Vantaggi

- semplicità autorizzativa
- durata: decenni
- rapido ammortamento
- disponibilità compost



PRIMO: PRODURRE MENO RIFIUTI

- 1

(2007) ... il Servizio Gestione Rifiuti intende selezionare **idee-proposte** che saranno avanzate spontaneamente da cittadini, associazioni, istituzioni scolastiche, operatori economici, ..etc., finalizzate alla sperimentazione di progetti operativi ed al raggiungimento dei seguenti obiettivi:

- *riduzione della produzione di rifiuti;*
- *riduzione volumetrica di rifiuti;*
- *ottimizzazione dei sistemi di raccolta differenziata*



... ecco, ho finito

*Grazie
per l'attenzione*

Giancarlo Odoardi

mondo
compost



RICICLABRUZZO
+ DIFFERENZIATA - RIFIUTI

